



CONTACTS

Artiste Paul Staïcu

Mise en scène Agnès Boury

Technique

Lumières

Charly Hové

mail : charlyhove@hotmail.com

Tél : 06 16 60 81 39

Son

Allan Hové

mail : allan45@me.com

Tél : 06 70 64 21 80

La présente fiche technique peut être modifiée dans la mesure du possible selon les capacités techniques du théâtre accueillant, néanmoins, nous vous remercions de prendre contact avec le régisseur de tournée afin de vous assurer que les modifications désirées sont envisageables et ne nuisent pas au bon déroulement du spectacle.

Merci de nous faire parvenir les plans de votre théâtre au format DWG, PDF ou autres modifiables (coupe et plans de scène et de la salle).

PLATEAU

Configuration minimale du plateau :

Hauteur minimum : 4m

Ouverture minimum : 6m

Profondeur minimum : 5m

Matériel à fournir :

1 Cyclorama 6mx4m (Frisé et pendrillonné)

1 Piano type ½ queue Yamaha C5/C6 ou Steinway concert
(prévoir un accordage le jour de la représentation)

SON

Matériel à fournir :

Le système de sonorisation devra être monté et testé

Matériel son nécessaire au bon déroulement du spectacle :

- Console son de type YAMAHA QL1, CL1, 01V96 ou équivalent
- Système de diffusion avec Sub (type L-acoustic, Meyer, D&B, Amadeus ou équivalent) pleinement fonctionnel et adapté à la jauge de la salle
- 1 retour pour le plateau du même constructeur que la façade (si possible) 12 ou 15 pouces
- 2 AKG 414 XL2 ou KM 184 ou équivalent
- 1 Beta 98 Shure avec pince flexible
- 3 pieds de micro
- 1 barre de couple
- 2 postes intercom (1 régie, 1 plateau)

FICHE TECHNIQUE



Matériel fourni par la compagnie :

1 Macbook pro

1 carte son

VIDEO

Matériel à fournir :

1 Vidéo Projecteur 3500 lumens minimum (Optique grand angle) pour projeter une image de 6m de base à une distance de 3m)

Le câblage nécessaire avec connectiques HDMI pour raccorder le Mac au Vidéo projecteur

Matériel fourni par la compagnie :

1 caméra Gopro

Câblage de 50m en SDI avec convertisseurs HDMI

ECLAIRAGE

Un pré-montage lumière est indispensable (patch, gélatines)

Matériel à fournir :

Cf plan de feu

Matériel fourni par la compagnie :

1 ruban de Led à installer dans la queue du piano

(1 ligne DMX sera à installer au niveau du piano)

3 Gobos pour les Ch 52/46 et 48

Attention : Nous utilisons de la fumée.

PLANNING DE MONTAGE

Une personne assurant le transport de l'équipe à l'hôtel si nécessaire.

Horaires		Régisseur plateau / Machiniste / Cintrier	Régisseur Son	Régisseur Lumière
9h-13h	Mise en place piano, Installation vidéo, Son puis réglages lumières	1	1	1
13h-14h	Pause / Accord Piano			
14h-17h	Balances son, réglages lumières	1	1	1
17h-19h	Raccords			
20h	Représentation		1	1
22h-00h	Démontage	1	1	1

Toutes les conditions demandées sont bien sur ajustables en fonction des lieux.

Il est indispensable de contacter le régisseur suffisamment longtemps à l'avance.

CATERING

Mise en place du catering pour 3 personnes vers 18h00.

- Café, Thé, jus de fruits, Soda, 1 pack de petites bouteilles d'eau minérale,
- Pains, viennoiseries, charcuteries, fromages, fruits, gâteaux sucrés et salés, barres chocolatées, snacking, produits régionaux...

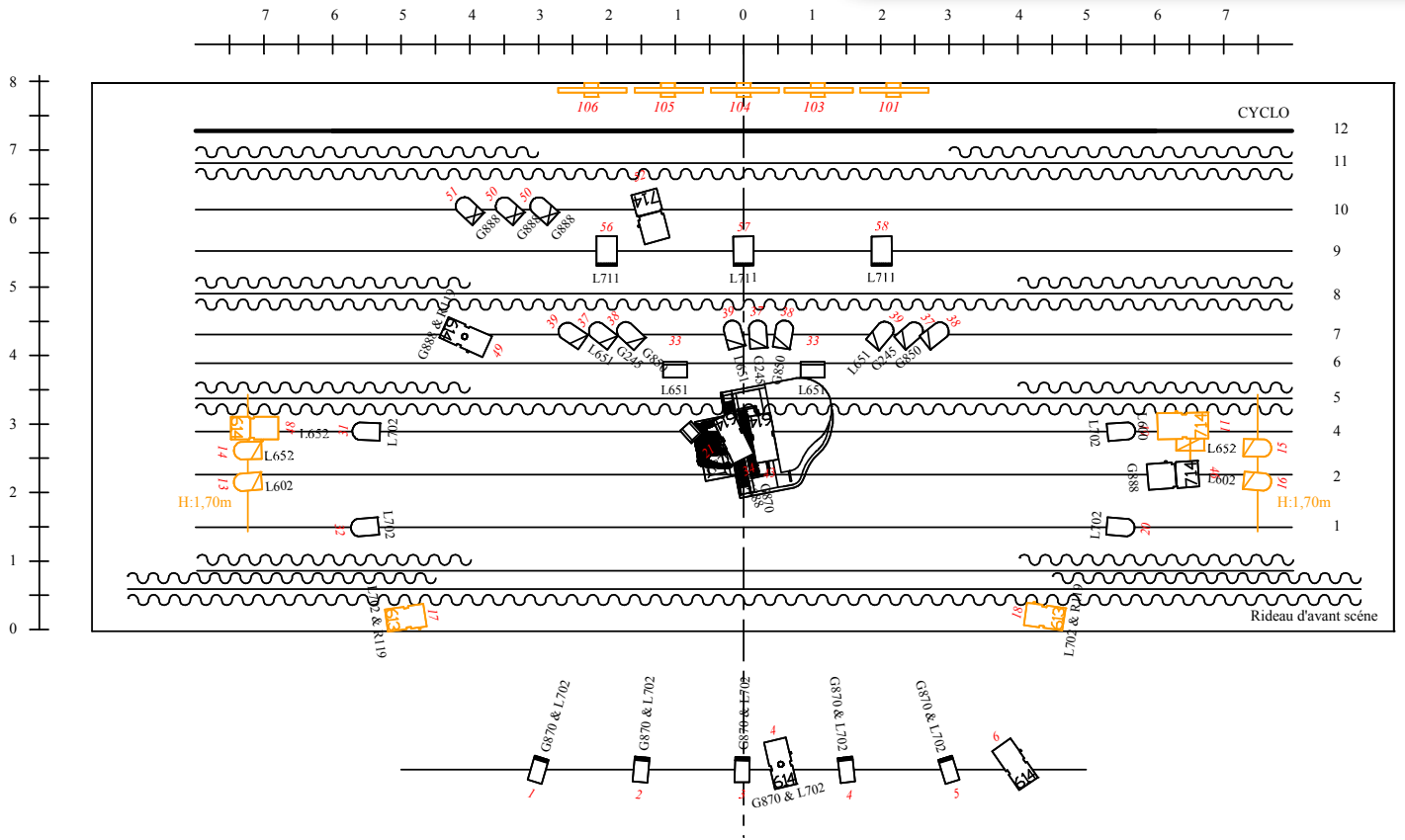
LOGES

Prévoir 1 Loge:

fermant à clé, climatisée avec miroirs et éclairages adéquates, points d'eau, WC à proximité, matériel de repassage, petites bouteilles d'eau, portants et cintres, et serviettes de toilette propres.

En cas de plusieurs représentations ou d'une résidence, prévoir un service avec une loge pour l'habilleuse.

FICHE TECHNIQUE



Symbol	Name	Count	Fixture Options	Notes
	PC 2KW	3		R119 si lentille claire
	614SX	3		
	613SX	2		Sol sur platine
	PAR CP 62	4		
	ADB ACP 1001	2		
	PAR CP 60	3		
	PAR CP 61	13		
	PC 1KW	5		R119 si lentille claire
	614SX avec Iris	2		
	714SX avec Gobo	2		
	714SX	1		Sol H:1,5m
	LightBar 16	5	Channels: 5	Sol avec strille horizontale (RVBDimStrob)
	BT 250W	1		
	614SX avec Gobo	1		